



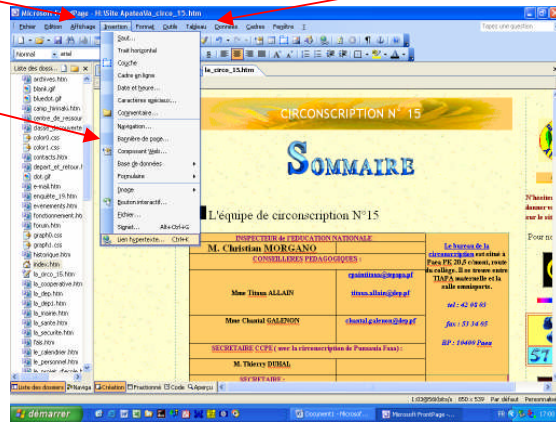
La barre de navigation

La barre de navigation permet le lien entre deux pages web.

Insertion

La barre des tâches

Navigation



1) Sélectionner dans la barre des tâches

- *Insertion*
- *Navigation (une fenêtre insertion d'un composant web s'affiche)*

2) Sélectionner dans choisir un type de barre « Barre basée sur la structure de navigation »

- *Suivant*
- *Utiliser le thème de la page*
- *Choisir une orientation (verticale ou horizontale)*
- *Terminer*

Pour vérifier que le lien a bien été réalisé, sélectionner dans « Fichier », « Afficher dans le navigateur » puis « Microsoft Internet Explorer »