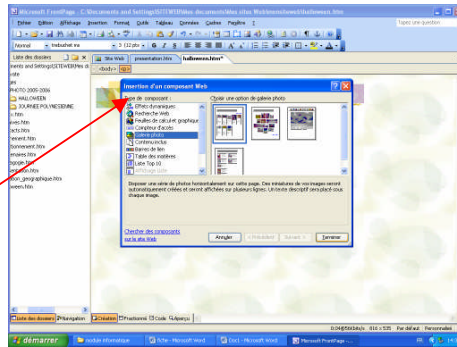




Insérer des photos sur la page web

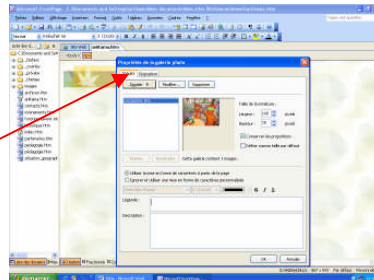
- Cliquer « insertion/composant web »
- Cliquer sur « galerie photo »
- Choisir ensuite la présentation (à droite de la fenêtre)
- Cliquer sur « terminer »

insertion d'un composant web



- Cliquer sur « ajouter/ images depuis les fichiers »
- Sélectionner ensuite la photo
- Cliquer sur « ouvrir »
- Saisir un commentaire dans « légende »
- Même procédure pour insérer d'autres photos (ajouter, sélectionner la photo, ouvrir, taper la légende)
- Une fois toutes les photos choisies : cliquer sur « OK »

Propriétés de la galerie photo



Insérer des photos sur la page web (suite)

Remarques :

1) Insérer directement une photo sur la page web

A gauche de l'interface : « liste des dossiers »

- Double cliquer sur « images /Dossier/photo »
- Glisser la photo sur la page

2) Miniaturiser une photo :

- Cliquer droit sur la photo/miniature automatique

3) Insérer directement une photo à partir de la barre des tâches

- Cliquer « Insertion/image/à partir du fichier »
- Choisir la photo/ « OK »