

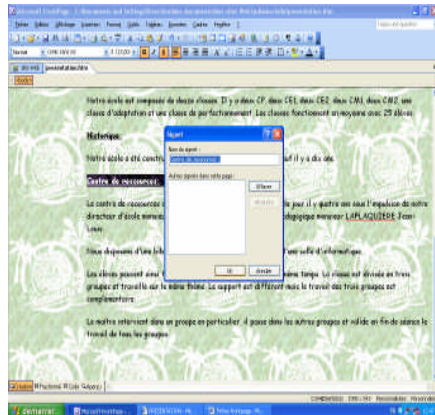


## Le signet

Le signet permet de se déplacer rapidement sur une page trop longue.

### Créer un signet

- Sélectionner le texte qui fera office de signet. « Centre de ressource »
- Cliquer : « **Insertion/Signet** ».



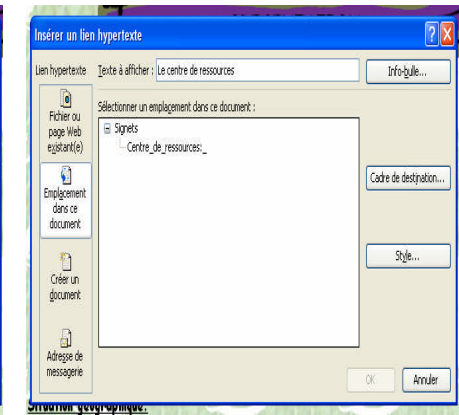
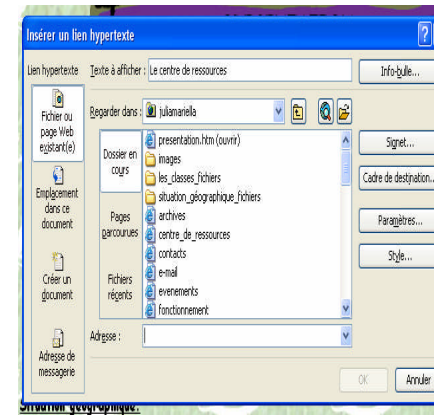
- Le nom du signet apparaît, cliquez sur **OK**.  
(Le signet est symbolisé par un soulignement en pointillés.)



## Le signet (suite)

Créer le lien hypertexte vers le signet.

- Sélectionner le texte ou l'image qui fera office de lien vers le signet.
- Cliquer sur « **Insérer un lien hypertexte** » dans la barre d'outils standard ou dans « **Insertion/Lien hypertexte** ».
- Dans la boîte de dialogue « Insérer un lien hypertexte », cliquer sur : « **Emplacement dans ce document** ».



- Cliquer sur le signet et **OK**. (Ou double-cliquer sur le signet.)